



Ultracolor Plus



7 NOVÝCH FARIEB

Škárovacia malta, modifikovaná polymérmí, s rýchlym tvrdnutím a vysychaním, bez tvorby výkvetov, na výplň škár šírky 2-20 mm, hydrofóbná vďaka systému DropEffect® a s protiplesňovou technológiou Bioblock®

KLASIFIKÁCIA PODĽA NORMY EN 13888

Ultracolor Plus je špeciálna (2), cementová (C), škárovacia (G) malta so zníženou nasiakavosťou a vysokou odolnosťou proti obrusovaniu, klasifikovaná ako CG2WA.

OBLASTI POUŽITIA

Škárovanie obkladových prvkov z keramiky (dvakrát vypalované, jedenkrát vypalované, klinker, porcelán atď.), terracotty, kameňa (prírodný kameň, mramor, žula, aglomeráty atď.), sklenenej mozaiky a mozaiky z mramoru v interiéri aj v exteriéri.

Niektoré príklady použitia

- Škárovanie podláh a stien v priestoroch vystavených intenzívnej prevádzke (letiská, nákupné centrá, reštaurácie, bary atď.).
- Škárovanie podláh a stien v rezidenčných stavbách (hotely, súkromné sídla atď.).
- Škárovanie podláh a stien na fasádach, balkónoch, terasách a v plaveckých bazénoch.

TECHNICKÉ VLASTNOSTI

Ultracolor Plus je malta vyrobená zo zmesi špeciálnych hydraulických spojív, triedeného kameniva, špeciálnych polymérov, hydrofóbných prísad, organických molekúl a pigmentov.

Ultracolor Plus využíva technológiu Ultracolor na báze špeciálnych, samohydratujúcich, hydraulických spojív, vďaka ktorej je možné garantovať farebnú jednotnosť. Vyznačuje sa dvomi inovatívnymi technológiami, ktoré sú výsledkom vývoja spoločnosti MAPEI: BioBlock® a DropEffect®.

Technológia BioBlock® je založená na obsahu špeciálnych organických molekúl, rovnomerne distribuovaných v mikroštruktúre škáry, ktoré zabráňujú tvorbe mikroorganizmov, ktoré by mohli viesť k tvorbe plesní.



Ultracolor Plus



Nanášanie Ultracolor Plus na dlažbu so špeciálnym gumovým podlahárskym náradím



Nanášanie Ultracolor Plus na stenu s gumovou stierkou



Čistenie a finálne dočistenie škár na stenách s použitím špongie

Technológia DropEffect® výrazne znižuje nasiakavosť vody v škárach.

Ultracolor Plus po zmiešaní s vodou, za predpokladu správnej aplikácie a dodržania odporúčaných inštrukcií, vytvára škárovaciu maltu s nasledovnými vlastnosťami:

- vodeodolná s kvapôčkovým efektom;
- jednotná farebnosť škáry, bez škvrn a výkvetov - laboratórna analýza pod elektronickým mikroskopom (SEM) potvrdila, že na rozdiel od spojiva na báze portlandského cementu, ktorý sa zvyčajne používa v bežných, škárovacích maltách, špeciálne druhy hydraulických spojív v malte **Ultracolor Plus** nespôsobujú v priebehu hydratácie vznik kryštálov hydroxidu vápenatého (hydrolytické vápno), ktoré by viedli k vzniku výkvetov;
- farby odolávajú ultrafialovému žiareniu a pôsobeniu atmosferických vplyvov;
- krátka čakacia doba pred umytím a konečným dočistením;
- odolnosť proti ľahkej pešej zaťaži a plná zaťažiteľnosť už po veľmi krátkom čase;
- hladký a kompaktný povrch s veľmi nízkou nasiakavosťou, umožňujúci jednoduchú údržbu;
- kompenzované zmršťovanie, bez vzniku trhlín;
- vysoká odolnosť proti obrusovaniu, pevnosť v tlaku a v ťahu pri ohybe, i po zmrazovacích cykloch, z čoho vyplýva dlhodobá životnosť;
- dobrá odolnosť proti kyselinám s pH > 3.

DÔLEŽITÉ UPOZORNENIA

- **Ultracolor Plus** neobsahuje portlandský cement, nemiešajte so sadrou alebo inými hydraulickými spojivami; nikdy nepridávajte do zmesi vodu, ak už začala tuhnúť.
- **Ultracolor Plus** nemiešajte so slanou alebo znečistenou vodou.
- **Ultracolor Plus** aplikujte pri teplote od +5°C do +35°C.
- Škárovanie je možné realizovať iba na povrchoch dostatočne suchých a na podkladoch ošetrených hydroizoláciou, aby sa zabránilo vzniku bielych škvŕn na povrchu škáry.
- Po vyškárovaní povrch škáry nepresypajte práškovou zmesou, aby sa zabezpečila farebná jednotnosť škáry.
- Ak je požadovaná odolnosť proti kyselinám, výrazná hygiena alebo sterilné prostredie, použite chemicky odolnú epoxidovú škárovaciu maltu.
- Dilatačné škáry alebo škáry v ktorých sa predpokladá pohyb, nevplňajte s cementovou maltou **Ultracolor Plus**. Použite vhodné pružné tesniace tmely MAPEI.
- V prípadoch, ak je povrch obkladových prvkov z keramiky alebo kameňa drsný alebo mierne porézny, odporúča sa vykonať najskôr skúšobný test na overenie zachovania požadovanej farebnosti škáry a obkladového prvku. V každom prípade je nutné dôkladne opláchnuť povrch škáry, aby v nej nezostali zvyšky kyseliny.
- Ak sa pri čistení škár použije prípravok na báze kyselín, odporúča sa vykonať najskôr skúšobný test na overenie zachovania požadovanej farebnosti škáry a obkladového prvku. V každom prípade je nutné dôkladne opláchnuť povrch škáry, aby v nej nezostali zvyšky kyseliny.

SPÔSOB POUŽITIA

Príprava škáry

Škárovanie je možné realizovať, len po úplnom zatvrdnutí lepidla. Uistite sa, že čakacia doba



Plavecký bazén vyškárovaný s Ultracolor Plus

uvedená v technickom liste príslušného lepidla bola dodržaná.

Škáry musia byť čisté, zbavené prachových a voľných častí a prázdne min. do 2/3 hrúbky obkladového prvku. Zvyšky lepidla alebo malty, ktoré zostali v škáre, musia byť za čerstva odstránené. Pri veľmi nasiakavých obkladových prvkoch, pri vysokých teplotách alebo veternom počasi je potrebné vlhčiť povrch škáry čistou vodou.

Príprava zmesi

Do nádoby nalejte 21-23% čistej vody (z hmotnosti **Ultracolor Plus**) a za stáleho miešania postupne pridávajte práškovú zmes. Miešajte nízkootáčkovým miešacím zariadením, aby sa zmes neprevzdúšňovala. Miešajte až pokiaľ nevznikne homogénna pasta bez hrudiek.

Zmes nechajte odstáť po dobu 3 minút a opäť premiešajte.

Spracovateľnosť zmesi je 20-25 minút.

Aplikácia škárovacej malty

Ultracolor Plus naneste do škár pomocou špeciálnej gumovej stierky MAPEI tak, aby nevznikli priehlbiny alebo prázdne miesta. Všetky zvyšky malty **Ultracolor Plus** odstráňte z povrchu obkladových prvkov diagonálnym pohybom gumovej stierky, pokiaľ je zmes ešte čerstvá.

Dokončenie

Ak už zmes začala znižovať plasticitu a stáva sa matnou (po cca 15-30 minútach) vyčistite povrch od zvyškov malty **Ultracolor Plus** s použitím tvrdej, navlhčenej špongie MAPEI. Čistenie vykonávajte diagonálne na smer škár. Špongiu často vyplachujte, používajte dve nádoby s vodou. Jednu na odstránenie zvyškov malty na špongii a druhú s čistou vodou na vypláchnutie špongie. Čistenie môže byť realizované aj pomocou čistiaceho stroja so špeciálnymi plstenými rotačnými diskami.

TECHICKÉ ÚDAJE (typické hodnoty)

V zhode s normami:

– Európska norma EN 13888 ako CG2WA
– ISO 13007-3 ako CG2WA

IDENTIFIKAČNÉ ÚDAJE O PRODUKTE

Konzistencia:	jemný prášok
Farby:	30 odtieňov zo vzorkovníka MAPEI
Objemová hmotnosť (kg/m ³):	1400
Obsah sušiny (%):	100
EMICODE:	EC1 Plus - veľmi nízky obsah emisií

ÚDAJE PRE POUŽITIE (pri +23°C a 50% rel. vlhkosti vzduchu)

Miešací pomer:	100 dielov Ultracolor Plus s 21-23 dielmi vody, v závislosti od farebného odtieňa
Konzistencia zmesi:	tekutá pasta
Objemová hmotnosť zmesi (kg/m ³):	1980
pH zmesi:	cca. 11
Spracovateľnosť zmesi:	20-25 minút
Pracovná teplota:	od +5°C do +35°C
Škárovanie po nalepení:	
– obklad lepený s normálnym lepidlom:	4-8 hodín
– obklad lepený s rýchlotvrdnúcim lepidlom:	1-2 hodiny
– obklad kladený do maltového lôžka:	2-3 dni
– dlažby lepené s normálnym lepidlom:	24 hodín
– dlažby lepené s rýchlotvrdnúcim lepidlom:	3-4 hodiny
– dlažby kladené do maltového lôžka:	7-10 dní
Čakacia doba pred čistením:	15-30 minút
Pochôdnosť:	cca. 3 hodiny
Úplné zaťaženie:	24 hodín (48 hodín nádrže a plavecké bazény)

FINÁLNE VLASTNOSTI

Pevnosť v ťahu pri ohybe po 28 dňoch (N/mm ²) (EN 12808-3):	9
Pevnosť v tlaku po 28 dňoch (N/mm ²) (EN 12808-3):	35
Pevnosť v ťahu pri ohybe po cykloch zmrazovania a rozmrazovania (N/mm ²) (EN 12808-3):	9
Pevnosť v tlaku po cykloch zmrazovania a rozmrazovania (N/mm ²) (EN 12808-3):	35
Odolnosť proti obrusovaniu (EN 12808-2):	700 (úbytok v mm ³)
Zmrašťovanie (mm/m) (EN 12808-4):	1,5
Nasiakavosť (g) (EN 12808-5) po 30':	0,1
Nasiakavosť (g) (EN 12808-5) po 4 hodinách:	0,2
Odolnosť proti rozpúšťadlám a olejom:	výborná
Odolnosť proti alkáliám:	výborná
Odolnosť proti kyselinám:	dobrá odolnosť proti kyselinám s pH > 3



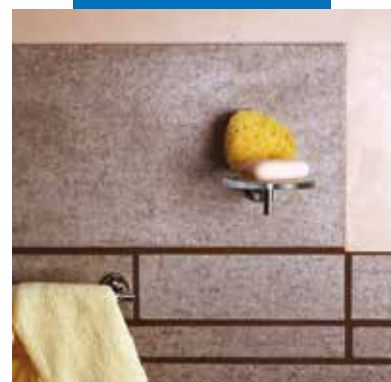
Nanášanie Ultracolor Plus na stenu s gumovou stierkou



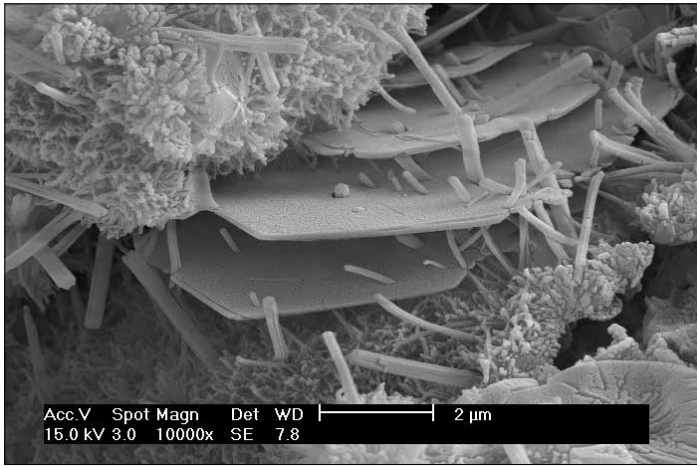
Čistenie škár s použitím Scotch-Brite® (po čiastočnom zatuhnutí)



Čistenie a finálne dočistenie škár na stenách s použitím šponge

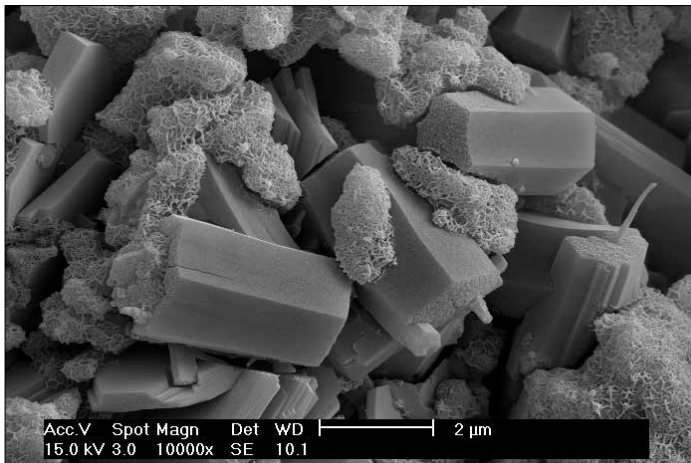


Obkladové prvky na stene vyškárované s Ultracolor Plus



Hydratácia portlandského cementu v bežnej škárovacej malte

Hydratácia Ultracolor Plus s obsahom špeciálnych cementových spojív. Všimnite si, že nie sú prítomné lamelárne kryštály portlanditu (hydroxid vápenatý), ktoré sú príčinou vzniku bielych výkvetov.



Po čiastočnom zatuhnutí zmesi, po 50 až 60 minútach, navlhčíte špongiu Scotch-Brite® a vyhladte povrch škáry. Ak sa čistenie vykonáva príliš skoro (zmes je stále čerstvá), časť malty môže byť vybraná zo škáry, čím môže prísť k zmene farby škáry.

Ak sa škárovanie realizuje vo veľmi horúcom, suchom alebo veternom počasí, odporúča sa škáry vyplnené s maltou **Ultracolor Plus** po niekoľkých hodinách vlhčiť vodou.

Dozrievanie malty **Ultracolor Plus** vo vlhkom prostredí, zlepšuje v každom prípade konečné vlastnosti výrobku. Finálne dočistenie povrchového filmu **Ultracolor Plus** sa vykonáva s čistou, suchou handričkou.

Po finálnom dočistení, ak sú na povrchu ešte stále zvyšky **Ultracolor Plus**, spôsobené nesprávnou aplikáciou, je vyčistenie možné použitím čistiaceho prípravku na báze kyselín (napr. **Keramet**). Čistenie realizujte min. po 24 hodinách po škárovaní a dodržujte informácie uvedené v príslušnom technickom liste výrobcu.

Keramet používajte len na povrchoch, ktoré sú odolné voči kyselinám. Čistiaci prípravok nikdy nepoužívajte na mramor alebo vápencové materiály.

POCHÔDZNOSŤ

Podlahy sú pochôdzne a odolávajú ľahkej pešej záťaži po cca 3 hodinách.

ÚPLNÉ ZAŤAŽENIE

Povrchy škárované s **Ultracolor Plus** môžu byť uvedené do prevádzky po 24 hodinách.

Nádrže a plavecké bazény môžu byť plnené vodou po 48 hodinách po zaškárovaní.

ČISTENIE

Pokiaľ je **Ultracolor Plus** ešte čerstvý, je možné očistiť náradie a nádoby vodou.

SPOTREBA

Spotreba **Ultracolor Plus** závisí od šírky škáry a rozmerov obkladového prvku. Príklady spotrieb v kg/m² sú uvedené v tabuľke.

BALENIE

23 kg vrecia, krabice po 4x5 kg alebo 9x1 kg, v závislosti od farebného odtieňa.

FAREBNÁ ŠKÁLA

Ultracolor Plus je dostupný v 36 farebných odtieňoch (pozri vzorkovník MAPEI).

SKLADOVANIE

Ultracolor Plus môže byť skladovaný v originálnom uzatvorenom balení a na suchom mieste po dobu 12 mesiacov (pre 23 kg balenia) a 24 mesiacov (pre 1 a 5 kg balenia).

V prípade uplynutia uvedenej doby skladovania sa čas tuhnutia a tvrdnutia škárovacej malty môže predĺžiť, avšak konečné vlastnosti výrobku zostávajú nezmenené.

Výrobok spĺňa podmienky uvedené v prílohe č. XVII nariadenia EP a Rady (ES) č. 1907/2006 (REACH), článok 47.



Nanášanie Ultracolor Plus s použitím gumovej stierky na porcelánovej dlažbe s imitáciou dreva



Čistenie škár s použitím Scotch-Brite® (po čiastočnom zatuhnutí)



Čistenie a finálne dočistenie škár s použitím tvrdej celulózovej špongie

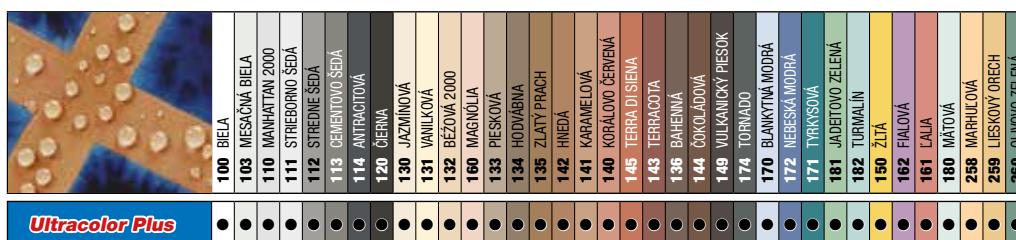
SPOTREBY PODĽA ROZMEROV OBKLADOVÝCH PRVKOV A ŠÍRKY ŠKÁRY (kg/m²)

Rozmer obkladového prvku (mm)	Šírka škáry (mm)						
	2	3	5	8	10	15	20
20 x 20 x 4	1,3						
50 x 50 x 4	0,5						
75 x 150 x 6		0,6	1,0				
100 x 100 x 6		0,6	1,0				
100 x 100 x 10		1,0	1,6				
100 x 200 x 6		0,4	0,7				
100 x 200 x 10			1,2	1,9	2,4		
150 x 150 x 6		0,4	0,6				
200 x 200 x 8		0,4	0,6				
120 x 240 x 12			1,2	1,9	2,4		
250 x 250 x 12			0,8	1,2	1,5		
250 x 250 x 20			1,3	2,0	2,6	3,8	5,1
300 x 300 x 10		0,3	0,5	0,9	1,1		
300 x 300 x 20			1,1	1,7	2,1	3,2	4,3
300 x 600 x 4,5		0,11	0,18	0,29			
300 x 600 x 10		0,2	0,4	0,6	0,8		
330 x 330 x 10		0,3	0,5	0,8	1,0		
400 x 400 x 10		0,2	0,4	0,6	0,8		
450 x 450 x 12			0,4	0,7	0,9		
500 x 500 x 12			0,4	0,6	0,8		
600 x 600 x 3			0,08	0,13			
600 x 600 x 4,5			0,12	0,19			
600 x 600 x 12			0,3	0,5	0,6		
600 x 1200 x 3			0,06	0,10			
1000 x 3000 x 3			0,03	0,05			

VZOREC NA VÝPOČET SPOTREBY:

$$\frac{(A + B)}{(A \times B)} \times C \times D \times 1,6 = \frac{\text{kg}}{\text{m}^2}$$

- A = dĺžka obkladového prvku (mm)
 B = šírka obkladového prvku (mm)
 C = hrúbka obkladového prvku (mm)
 D = šírka škáry (mm)



POZNÁMKA: Vzorkovník farieb považujte len za informatívny, mierne odchýlky v porovnaní so skutočnosťou môžu byť spôsobené nedostatočnou kvalitou tlače.

Farebné odtieňe Ultracolor Plus 136, 141, 142, 145, 160, 161, 172, 174, 180, 182, 258, 259, 260 sú vyrábané v Poľsku.



Nanášanie Ultracolor Plus gumovou stierkou na porcelánovú dlažbu s imitáciou mramoru



Čistenie a finálne dočistenie škáry s použitím celulózovej špongie



Ultracolor Plus použitý pri škárování porcelánovej dlažby s imitáciou dreva

Ultracolor Plus



Príklad sklenenej mozaiky v sprchovacom kúte škárovej s Ultracolor Plus

PRÍKLADY VYPLNENÝCH ŠKÁR V OBKLADOVÝCH PRVKOCH S IMITÁCIOU DREVA



130 JASMIŇOVÁ



133 PIESKOVÁ



134 HODVÁBNA



135 ZLATÝ PRACH



142 HNEDÁ



136 BAHENNÁ

BEZPEČNOSTNÉ PREDPISY NA PRÍPRAVU A SPRACOVANIE

Ultracolor Plus nie je v zmysle aktuálnych noriem a predpisov platných pri zatriedovaní výrobkov, považovaný za nebezpečnú látku. Obsahuje špeciálne hydraulické cementové spojivá, ktoré v styku s potom alebo inými telesnými tekutinami môžu spôsobovať mierne dráždivú alergickú reakciu. Počas aplikácie sa odporúča používať ochranné rukavice a okuliare a dodržiavať bežné predpisy platné pri manipulácii s chemickými výrobkami. Používajte ochranné rukavice a okuliare. Viac informácií o bezpečnom používaní výrobku je obsahom Karty bezpečnostných údajov.

VÝROBOK PRE PROFESIONÁLOV.

UPOZORNENIE

Hoci uvedené návody a predpisy obsiahnuté v tomto technickom liste sú v súlade s našimi najlepšími vedomosťami a skúsenosťami, je ich možné považovať za informatívne a musia byť podporené praktickým použitím výrobku. Z tohto dôvodu je nutné pred samotným použitím posúdiť vhodnosť výrobku na

predpokladané použitie. Spotrebiteľ preberá všetku zodpovednosť za prípadné následky vyplývajúce z nesprávneho použitia.

Pozrite si, prosím, aktuálnu verziu technického listu dostupného na našej webovej stránke www.mapei.com



Tento symbol poukazuje na výrobky MAPEI s nízkym obsahom organických prchavých látok podľa GEV (Gemeinschaft Emissionskontrollierte Verlegewerkstoffe, Klebstoffe und Bauprodukte e.V.), asociácie pre kontrolu emisií podlahových krytín.



Náš záväzok voči životnému prostrediu
Výrobky MAPEI pomáhajú Projektantom a Dodávateľom vytvárať inovatívne LEED (Leadership in Energy and Environmental Design) certifikované projekty v súlade so smernicami US Green Building Council.

Príslušné odkazy na produkt sú k dispozícii na vyžiadanie alebo na www.mapei.sk a www.mapei.com



SVETOVÝ PARTNER V STAVEBNÍCTVE